

รายชื่อ กต.ตร.สภ. งาว

กรรมการโดยตำแหน่ง



พ.ต.อ.จรุณ ถิ่นอ่อน
ผกก.สภ.งาว



นายสมจิตร จุลเจริณ
นายอำเภอ งาว



พ.ต.ท.เกศ สมพาน
รอง ผกก.ป.สภ.งาว



พ.ต.ท.มนตรี แก้วสุริยะ
รอง ผกก.สอบสวน สภ.งาว



พ.ต.ท.เดชาวัตร นาทีเลิศ
รอง ผกก.สส.สภ.งาว



พ.ต.ต.ชัยวุฒิ ช่อประทีป
สวป.สภ.งาว

รายชื่อ กต.ตร.สภ. งาว

กรรมการจากการเลือก



นายวิทยา ธิชูโต
นายก อบต.นาแก



นายณรงค์ เครือระยา
นายก ทต.หลวงเหนือ



นายอรุณ เยละ
กำนัน ต.นาแก



นายสพล ปัญญาไว
สาธารณสุขอำเภองาว



นายสมบูรณ์ ชาญเศรษฐนนท์
อายุ ๖๙ ปี
อาชีพ ธุรกิจส่วนตัว
วุฒิมัธยมศึกษา ป.ตรี.



นายชุตักดิ์ ธีรภักดิ์กุล
อายุ ๖๑ ปี
อาชีพ ค้าขาย
วุฒิมัธยมศึกษา ป.ตรี.

รายชื่อ กต.ตร.สภ. งาว

กรรมการจากการคัดเลือก



นางบังอร บัวศรี
อายุ ๕๘ ปี
อาชีพ ค้าขาย
วุฒิมการศีกษา ป.ตรี



นายเจษฎา จารุวัฒนกุล
อายุ ๓๙ ปี
อาชีพ ค้าขาย
วุฒิมการศีกษา ป.โท



นายพิสิฎฐ์ พุนรัตนชยานนท์
อายุ ๖๖ ปี
อาชีพ รับเหมาก่อสร้าง
วุฒิมการศีกษา ป.ตรี



นายคมสันต์ คูวิบูลย์ศิลป์
อายุ ๕๗ ปี
อาชีพ ค้าขาย
วุฒิมการศีกษา ป.ตรี



นายเทพรัตน์ สิทธิวงค์
อายุ ๕๕ ปี
อาชีพ ค้าขาย
วุฒิมการศีกษา ป.ตรี



นายบุญถนอม บุญพ่วง
อายุ ๖๕ ปี
อาชีพ รับจ้าง
วุฒิมการศีกษา ป.ตรี

รายชื่อ กต.ตร.สภ. งาว

กรรมการจากการคัดเลือก



นายศักดิ์ดา ไทยบรรหาร
อายุ ๖๓ ปี
อาชีพ ธุรกิจส่วนตัว
วุฒิการศึกษา ป.ตรี



ส.ต.ต.สีบวงค์ อ้อยหอม
ข้าราชการตำรวจชั้น
ประทวน สภ.งาว

(เอกสารอ้างอิง) วิธีการสรรหาคณะกรรมการตรวจสอบและติดตามการบริหารงานตำรวจ
สถานีตำรวจภูธร(กต.ตร.สภ.)

คณะกรรมการตรวจสอบและติดตามการบริหารงานตำรวจสถานีตำรวจภูธร (กต.ตร.สภ.)
 จำแนกตามกลุ่มและการได้มาของกรรมการ ดังนี้

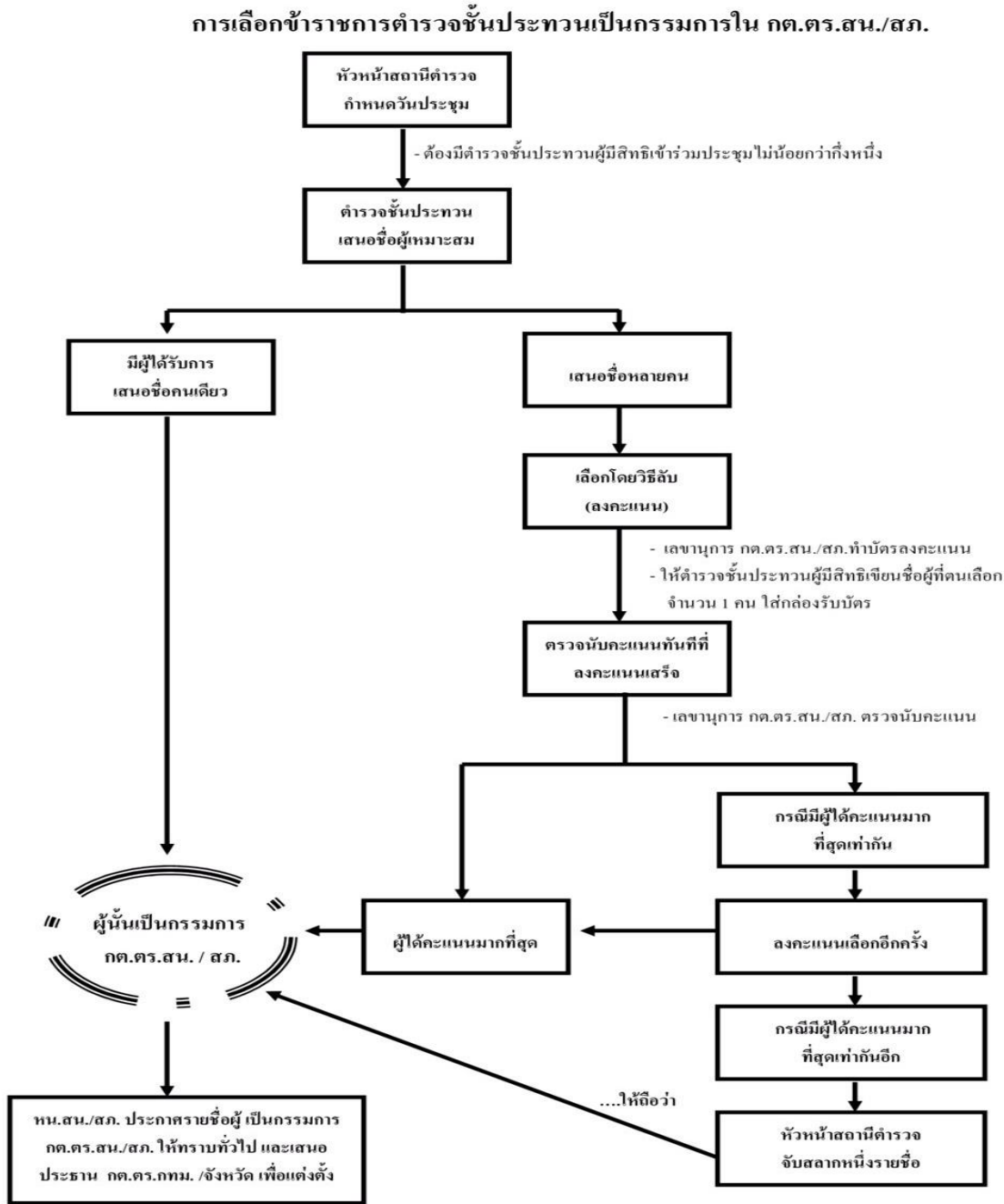
กต.ตร.สภ. จำนวนระหว่าง 10 - 22 คน ประกอบด้วย					
กรรมการโดยตำแหน่ง (3 - 6 คน)	กรรมการจากการเลือก (6 - 10 คน)			กรรมการจากการคัดเลือก (1 - 6 คน)	
1. หน.สภ. 2. นอภ. หรือ ปลัดอำเภอ 3. ข้าราชการตำรวจในแต่ละ งานที่ หน.สภ.มอบหมาย (ไม่เกิน 4 คน)	ข้าราชการ ตำรวจ ชั้นประทวน (1 คน)	นายกเทศมนตรี นายก อบต. กำนัน อย่างละ 1 คน (รวม 3 คน) (กรณีมีคนเดียว ไม่ต้องเลือก)	ประชาชน (3-6 คน)	ประชาชน (ไม่เกิน 3 คน)	ข้าราชการอื่นๆ (ไม่เกิน 3 คน)
การได้มาของกรรมการ					
เมื่อดำรงตำแหน่งทางราชการ ที่ระเบียบฯ กำหนดให้เป็น กรรมการฯ และ / หรือ เมื่อได้รับ มอบหมาย	เลือกกันเอง	ข้าราชการ ตำรวจใน แต่ละ สภ. เลือก	กรรมการโดยตำแหน่งคัดเลือก		

ที่มา:คู่มือการดำเนินการตามระเบียบ ก.ต.ช. ว่าด้วยคณะกรรมการตรวจสอบและติดตามการบริหารงานตำรวจ พ.ศ. 2549

จาก <https://www.boardofroyalthaipolice.go.th/th/pages/10256-%E0%B8%84%E0%B8%B9%84>

(เอกสารอ้างอิง) วิธีการสรรหาคณะกรรมการตรวจสอบและติดตามการบริหารงานตำรวจ
 สถานีตำรวจภูธร(กต.ตร.สภ.)

วิธีการสรรหาคณะกรรมการตรวจสอบและติดตามการบริหารงานตำรวจสถานีตำรวจภูธร
 (กต.ตร.สภ.) จำแนกตามกลุ่มและการได้มาของกรรมการ ดังนี้

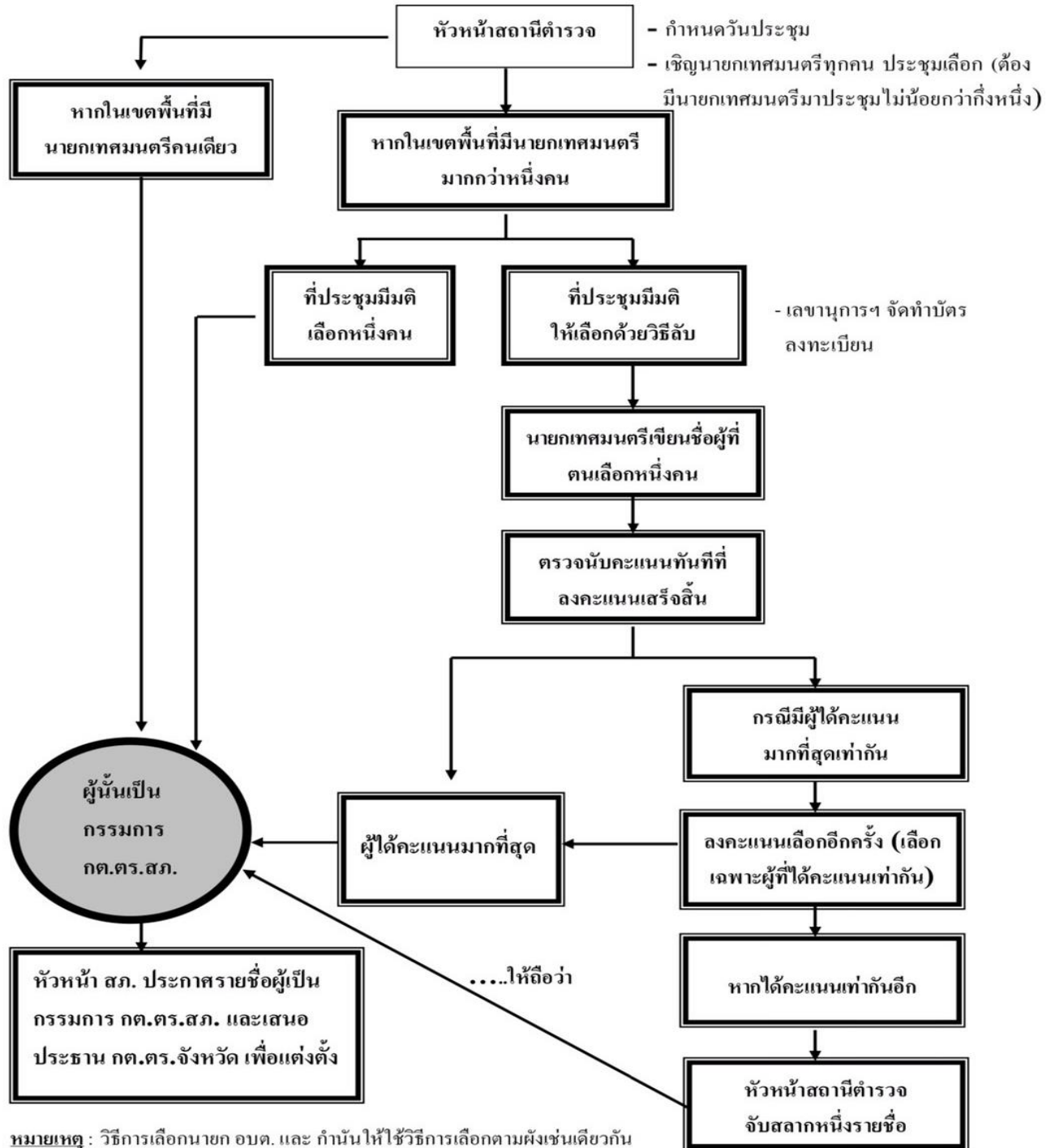


ที่มา:คู่มือการดำเนินการตามระเบียบ ก.ต.ช. ว่าด้วยคณะกรรมการตรวจสอบและติดตามการบริหารงานตำรวจ พ.ศ. 2549

จาก <https://www.boardofroyalthaipolice.go.th/th/pages/10256-%E0%B8%84%E0%B8%B9%84>

(เอกสารอ้างอิง) วิธีการสรรหาคณะกรรมการตรวจสอบและติดตามการบริหารงานตำรวจ
 สถานีตำรวจภูธร(กต.ตร.สภ.)

วิธีการเลือกนายกเทศมนตรี / นายก อบต./ กำนัน เป็นกรรมการใน กต.ตร.สภ.



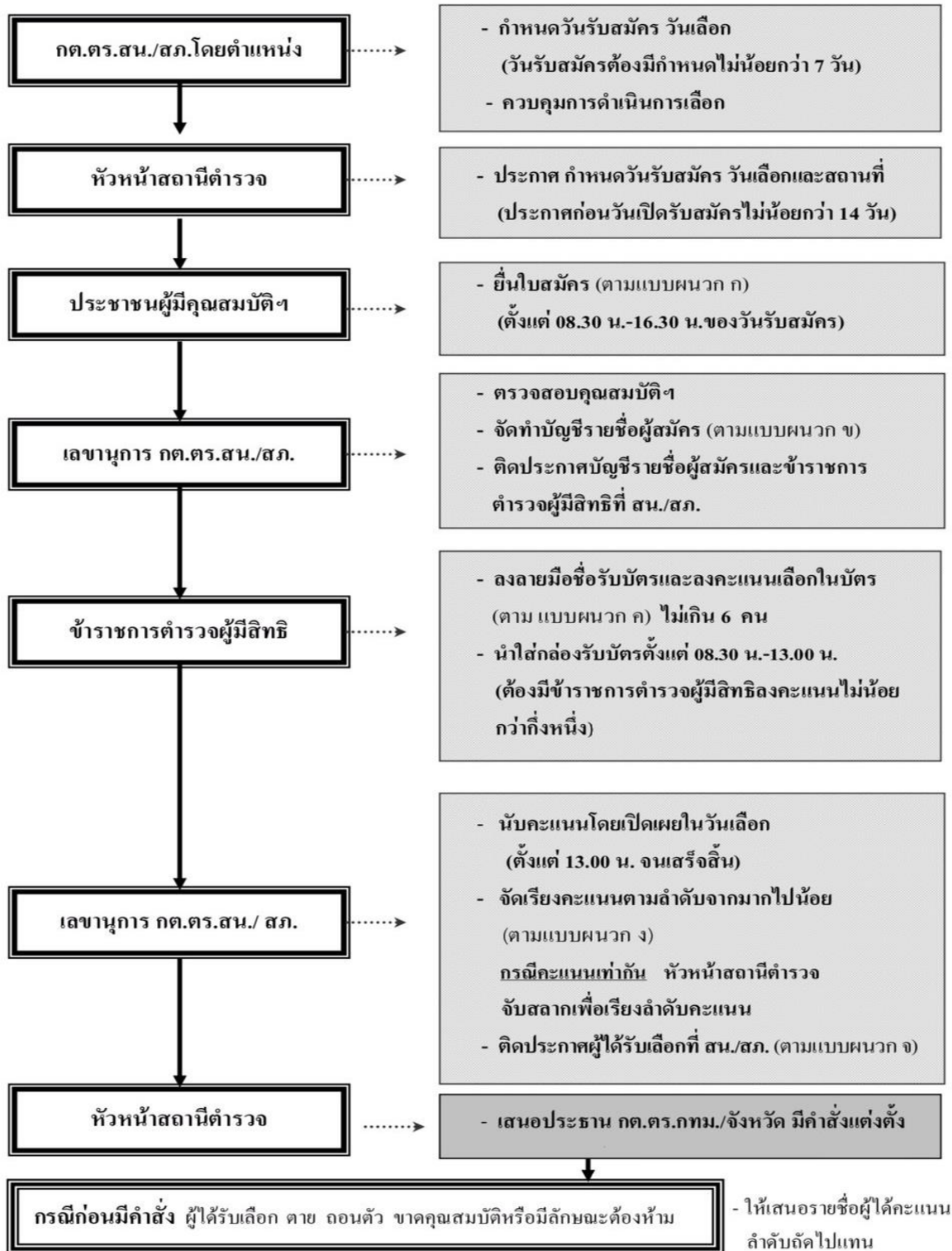
หมายเหตุ : วิธีการเลือกนายก อบต. และ กำนัน ให้ใช้วิธีการเลือกตามข้างเช่นเดียวกัน โดยคำว่า นายกเทศมนตรี ให้หมายความถึง นายก อบต. หรือ กำนัน แล้วแต่กรณี

ที่มา: คู่มือการดำเนินการตามระเบียบ ก.ต.ช. ว่าด้วยคณะกรรมการตรวจสอบและติดตามการบริหารงานตำรวจ พ.ศ. 2549

จาก <https://www.boardofroyalthaipolice.go.th/th/pages/10256-%E0%B8%84%E0%B8%B9%>

(เอกสารอ้างอิง) วิธีการสรรหาคณะกรรมการตรวจสอบและติดตามการบริหารงานตำรวจ
 สถานีตำรวจภูธร(กต.ตร.สภ.)

ขั้นตอนและวิธีการเลือกประชาชนเป็นกรรมการใน กต.ตร.สน.และ กต.ตร.สภ.



ที่มา:คู่มือการดำเนินการตามระเบียบ ก.ต.ช. ว่าด้วยคณะกรรมการตรวจสอบและติดตามการบริหารงานตำรวจ พ.ศ. 2549

จาก <https://www.boardofroyalthaipolice.go.th/th/pages/10256-%E0%B8%84%E0%B8%B9%90>

(เอกสารอ้างอิง) วิธีการสรรหาคณะกรรมการตรวจสอบและติดตามการบริหารงานตำรวจ
สถานีตำรวจภูธร(กต.ตร.สภ.)

คุณสมบัติและลักษณะต้องห้ามของการเป็นกรรมการที่มาจากประชาชนตามระเบียบ ก.ต.ช.ว่าด้วยคณะกรรมการตรวจสอบและติดตามการบริหารงานตำรวจ พ.ศ.๒๕๔๕ ข้อ ๑๖

- (๑) มีสัญชาติไทย
- (๒) มีภูมิลำเนาหรือถิ่นที่อยู่ประจำ หรือประกอบอาชีพในเขตพื้นที่รับผิดชอบของสถานีตำรวจนั้น ๆ
- (๓) ไม่เป็นผู้บกพร่องในศีลธรรมอันดี
- (๔) ไม่เป็นข้าราชการการเมือง สมาชิกรัฐสภา ผู้ดำรงตำแหน่งในพรรคการเมือง สมาชิกสภาท้องถิ่น หรือผู้บริหารท้องถิ่น
- (๕) ไม่เป็นข้าราชการประจำ หรือพนักงาน หรือลูกจ้างของหน่วยงานของรัฐหรือรัฐวิสาหกิจ
- (๖) ไม่เป็นบุคคลล้มละลาย
- (๗) ไม่เป็นคนไร้ความสามารถ หรือเสมือนไร้ความสามารถ
- (๘) ไม่เป็นผู้เคยได้รับโทษจำคุกโดยคำพิพากษาถึงที่สุดให้จำคุก เว้นแต่เป็นโทษสำหรับความผิดที่ได้กระทำโดยประมาทหรือความผิดลหุโทษ

ที่มา:คู่มือการดำเนินการตามระเบียบ ก.ต.ช. ว่าด้วยคณะกรรมการตรวจสอบและติดตามการบริหารงานตำรวจ พ.ศ. 2549
จาก <https://www.boardofroyalthaipolice.go.th/th/pages/10256-%E0%B8%84%E0%B8%B9%>