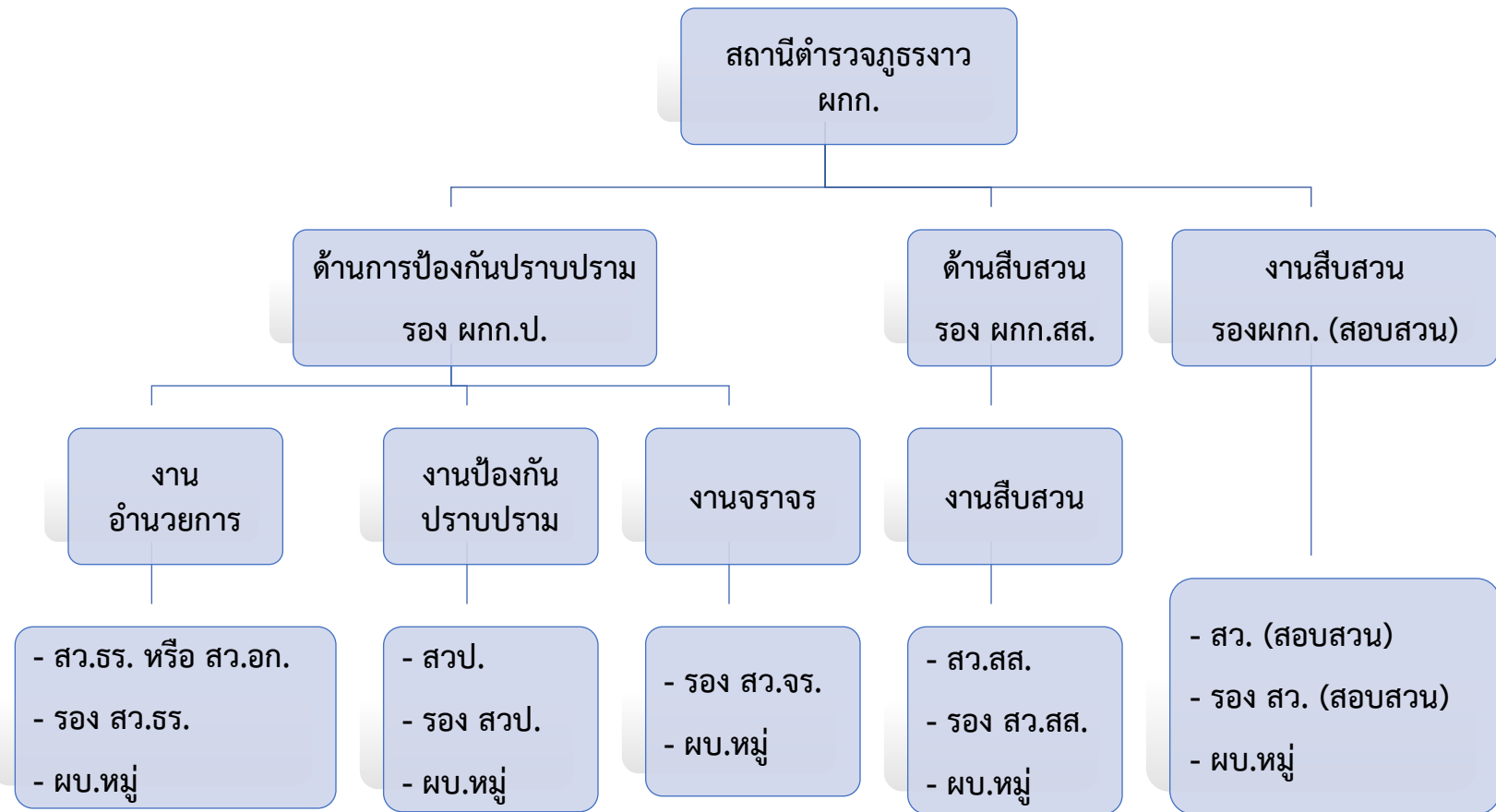


สถานีตำรวจภูธรจางว เป็นสถานีตำรวจระดับผู้กำกับการเป็นหัวหน้าสถานี  
ตามแบบโครงสร้างสถานีตำรวจแบบที่ ๒



# สถานีตำรวจภูธรราง

## ผู้กำกับสถานีตำรวจภูธรราง หัวหน้าสถานี

### รองผู้กำกับการป้องกัน ปราบปราม

สารวัตรป้องกัน  
ปราบปราม

สารวัตร  
ธุรการ

กำลังพล  
• สัญญาบัตร  
• ประทวน

### รองผู้กำกับการ สืบสวน

สารวัตร  
สืบสวน

กำลังพล  
• สัญญาบัตร  
• ประทวน

### รองผู้กำกับการ สอบสวน

สารวัตร  
สอบสวน

กำลังพล  
• สัญญาบัตร  
• ประทวน

ผู้กำกับการ  
พันตำรวจเอก  
ระดับผู้บริหาร  
หัวหน้าสถานี

รองผู้กำกับการ  
พันตำรวจโท  
ระดับผู้บริหาร

สารวัตร  
พันตำรวจโท - ตรี  
ระดับผู้บริหาร

ระดับผู้ปฏิบัติงาน  
รองสารวัตร  
ร้อยตำรวจเอก - ตรี  
ข้าราชการตำรวจ  
ชั้นประทวน  
ดาบตำรวจ  
จำรับตำรวจ  
สืบตำรวจเอก  
สืบตำรวจโท  
สืบตำรวจตรี

ผู้กำกับสถานีตำรวจภูธรจาง  
หัวหน้าสถานี

รองผู้กำกับการป้องกันปราบปราม

รองผู้กำกับการสืบสวน

รองผู้กำกับการสอบสวน

สารวัตร  
ป้องกันปราบปราม

สารวัตร  
ธุรการ

สารวัตร  
ป้องกันปราบปราม

สารวัตร  
สืบสวน

สารวัตร  
สอบสวน

- งานการข่าว
- งานจัดทำแผนที่ระบบข้อมูลอาชญากรรม
- งานควบคุมผู้ต้องหา
- งานควบคุมคุมขังผู้ต้องหา
- งานจัดตั้งจุดรับแจ้งเหตุ จุดตรวจ จุดสกัด
- งานสายตรวจ
- งานควบคุมแหล่งจ่ายยาผู้จัดระเบียบสังคม
- งานปราบปรามผู้มีอิทธิพล
- งานตามกฎหมายพิจารณาความอาญา
- งานฝึกอบรมประชาชน อาสาสมัครและเยาวชน
- งานคณะกรรมการการตรวจและติดตามบุคลากรบริหารงานสำรวจ
- งานประชาสัมพันธ์ ชุมชนสัมพันธ์
- งานพัฒนากำลังพล วัสดุอุปกรณ์เทคโนโลยี
- งานระบบงบประมาณ งานป้องกันปราบปราม งานรักษาความสงบเรียบร้อย
- งานตรวจสอบการปฏิบัติงานของข้าราชการตำรวจ
- งานพิทักษ์เด็ก เยาวชนและสตรี
- งานกวดขันความปลอดภัย
- งานปราบปรามการกระทำผิดที่มีโทษทางอาญา
- งานการจับกุม
- งานอื่นๆ ที่มีผู้บังคับบัญชามอบหมาย

- งานนโยบายและแผน
- งานธุรการและสารบรรณ
- งานกำลังพล
- งานการศึกษาฝึกอบรม
- งานสวัสดิการ
- งานพัฒนาองค์กรและบริหารจัดการ
- การเงิน งานพัสดุ พลาธิการ และสสจ
- งานการสื่อสารและเทคโนโลยีสารสนเทศ
- งานเงินสินบนรางวัลและค่าตอบแทน
- งานการจัดอาหารผู้ต้องหา
- งานทะเบียนคนต่างด้าว ขออนุญาตต่างๆ
- งานประชาสัมพันธ์
- งานตรวจสอบติดตามประเมินผล
- งานดูแลห้องประชุมและจัดประชุม
- งานควบคุมตรวจสอบการปฏิบัติงานของข้าราชการ
- งานที่เกี่ยวข้องกับอำนาจการ
- งานอื่นๆ ที่มีผู้บังคับบัญชามอบหมาย
- งานอื่นๆ ที่ไม่ระบุไว้เฉพาะ

- จัดและควบคุมการจราจร
- ศึกษาเก็บรวบรวมข้อมูล สถิติข้อมูลเกี่ยวกับการจราจร
- การศึกษาอบรมผู้ปฏิบัติหน้าที่จราจร
- งานสอดส่อง ตรวจตรา แม่น้ำ
- งานเก็บรวบรวมข้อมูลข่าวสาร
- งานกวดขันความปลอดภัย
- ปฏิบัติงานอื่นๆ ที่เกี่ยวข้องกับงานจราจร

- งานสืบสวนการกระทำผิดตามประมวลกฎหมายอาญา
- งานสืบสวนหาข่าวและระบบข้อมูลอาชญากรรม
- งานวางแผนสืบสวน
- งานดำเนินการเพื่อให้ประชาชนมีส่วนร่วมในการสืบสวน
- งานจับกุม
- งานกวดขันความปลอดภัย
- งานปกปิดและให้ความคุ้มครองแก่แหล่งข่าวและพยาน
- ปฏิบัติงานอื่นๆ ที่เกี่ยวข้องกับงานสืบสวน
- ปฏิบัติงานอื่นๆ ตามที่ผู้บังคับบัญชามอบหมาย

- งานธุรการทางคดี
- งานหน้าที่ผู้ช่วยพนักงานสอบสวน
- คุมผู้ต้องหาไปศาล
- เสนอเปรียบเทียบปรับ
- เสนอขอคัด
- เสนอขอประจําวัน
- พนักงานสอบสวน

## อัตรากำลัง ชั้นสัญญาบัตร

### อัตรากำลัง ชั้นสัญญาบัตร สถานีตำรวจภูธรรางว (ข้อมูล ณ ๑ มกราคม ๒๕๖๗)

ตำแหน่งชั้นยศ	อัตรานุญาต	คนครอง	ปฏิบัติงานจริง	ว่าง
ผกก.	๑	๑	๑	-
รอง ผกก.	๓	๓	๓	-
สว.	๗	๗	๗	-
รอง สว.	๒๐	๙	๙	๑๑
รวม	๓๑	๒๐	๒๐	๑๑

## อัตรากำลัง ชั้นประทวน

### อัตรากำลัง ชั้นประทวน สถานีตำรวจภูธรรางว (ข้อมูล ณ ๑ มกราคม ๒๕๖๗)

ตำแหน่งชั้นยศ	อัตรานุญาต	คนครอง	ปฏิบัติงานจริง	ว่าง
ผบ.หมู่	๙๖	๖๖	๖๖	๔๙
รวม	๙๖	๖๖	๖๖	๔๙

ปัจจุบันมีข้าราชการตำรวจปฏิบัติหน้าที่จริง ทั้งสิ้น จำนวน ๘๖ นาย

ข้อมูล ณ วันที่ ๑ ม.ค.๖๗

## ผู้บริหารสถานีตำรวจภูธรงาว



พ.ต.อ.จรูญ ถิ่นอ้วน  
ผกก.สภ.งาว  
โทร. ๐๘๑-๘๘๓-๘๑๒๕



พ.ต.ท.เทศ สมพาน  
รอง ผกก.ป.สภ.งาว  
โทร. ๐๘๖-๙๑๙-๐๙๙๐



พ.ต.ท.มนตรี แก้วสุริยะ  
รอง ผกก.(สอบสวน) สภ.งาว  
โทร. ๐๘๗-๘๔๔-๖๕๘๘



พ.ต.ท.เดชาวัต นาทีเลิศ  
รอง ผกก.สส.สภ.งาว  
โทร. ๐๙๓-๕๓๙-๑๔๙๑

## ผู้บริหารสถานีตำรวจภูธรงาว (ระดับ สว.)



พ.ต.ท.วรพิมพ์ อ่อนกัน  
สว.(สอบสวน) สภ.งาว  
โทร. ๐๘๑-๖๐๘-๙๗๖๘



พ.ต.ท.เปี่ยมศักดิ์ นิลเขียว  
สว.(สอบสวน สภ.งาว  
โทร. ๐๘๑-๗๑๖-๒๑๔๕



พ.ต.ท.ธนาศักดิ์ ศรีแปงวงศ์  
สว.จร.สภ.งาว  
โทร. ๐๙๘-๘๑๔-๔๐๕๔



พ.ต.ต.ชัยวุฒิ ช่อประทีป  
สวป.สภ.งาว  
โทร. ๐๖๒-๐๙๒-๘๔๔๔



พ.ต.ต.วิเชียร ดอนชาไพโร  
สวป.(ชส.) สภ.งาว  
โทร. ๐๘๐-๘๙๕-๕๔๙๖



พ.ต.ต.สุรวีช ต่อสววย  
สว.สส.สภ.งาว  
โทร. ๐๘๕-๗๐๖-๐๐๔๘